

# diomo

*Cocinando tu proyecto*









Reinvent tu cocina con una funcionalidad renovada, transformando los muebles en piezas únicas donde la combinación de colores y texturas, alcanza niveles diferenciadores. Cada detalle, meticulosamente cuidado, refleja la búsqueda constante de la excelencia. El diseño adecuado de la cocina es satisfacer las necesidades individuales de quienes la utilizan, convirtiéndola en un espacio atractivo y funcional. Este enfoque revitaliza el concepto de cocina como un lugar común, donde trabajar cómodamente y convirtiendo el arte de cocinar en una experiencia placentera.

*Reinvent your kitchen with a renewed functionality, transforming the furniture into unique pieces where the combination of colors and textures, reaches differentiating levels. Every detail, meticulously cared for, reflects the constant search for excellence. The proper design of the kitchen is to meet the individual needs of those who use it, making it an attractive and functional space. This approach revitalizes the concept of the kitchen as a common place, where to work comfortably and turning the art of cooking into a pleasurable experience.*

*Réinventez votre cuisine avec une fonctionnalité renouvelée, en transformant les meubles en pièces uniques où la combinaison des couleurs et des textures atteint des niveaux différenciés. Chaque détail, minutieusement soigné, reflète la recherche constante de l'excellence. La bonne conception de la cuisine consiste à satisfaire les besoins individuels de ceux qui l'utilisent, en la transformant en un espace attrayant et fonctionnel. Cette approche revitalise le concept de la cuisine en tant que lieu commun, où l'on travaille confortablement et où l'on transforme l'art de cuisiner en une expérience agréable.*

**Índice**  
Index

————— 0



**10**

Cocina Abril / Abril Kitchen / Cuisine Abril



**16**

Cocina Teo / Teo Kitchen / Cuisine Teo



**26**

Cocina Luca / Luca Kitchen / Cuisine Luca



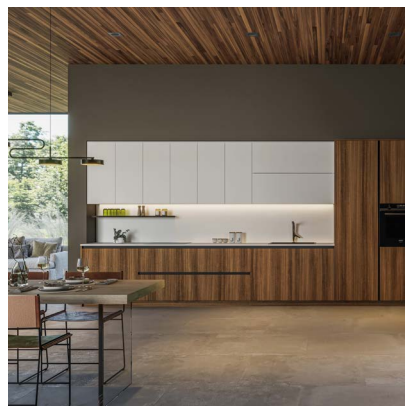
**32**

Cocina Paola / Paola Kitchen / Cuisine Paola



**38**

Cocina Aitana / Aitana Kitchen / Cuisine Luca



**44**

Cocina Bosco / Bosco Kitchen / Cuisine Bosc



## Cocinas únicas pensadas para ti

Somos una marca joven, versátil, y con ganas de acercar nuestros pensados diseños de cocinas a un cliente que se informa y compara, pero que nos elija por la cercanía, la calidad de nuestro producto y la flexibilidad de nuestro servicio.

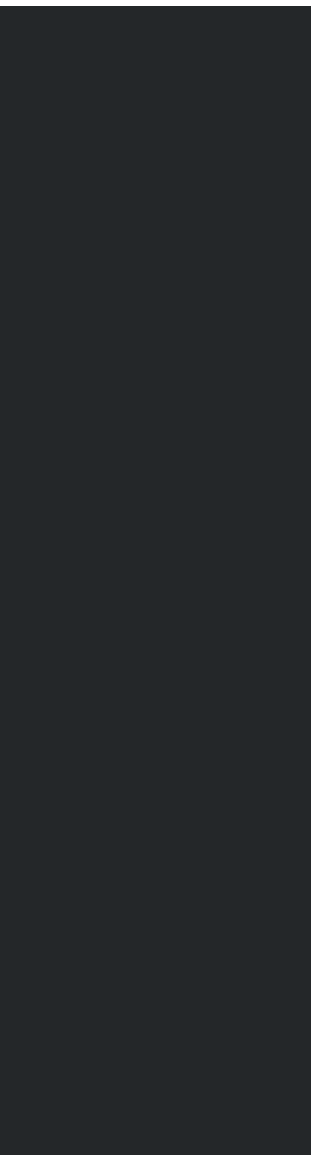
Formamos parte del Grupo Top Form, uno de los grupos industriales más reconocidos en el sector, especializado en cocinas, con más de 50 años de experiencia en el componente del mueble. Caracterizado por su búsqueda continua por la innovación, la calidad y sostenibilidad de sus productos y procesos. Y ese, es nuestro ADN.

Nuestra misión principal es la creación de cocinas únicas, dotadas de personalidad y estilo, pensadas y desarrolladas para cubrir las necesidades de nuestros clientes, desarrolladas con una cuidada gama de materiales que sacarán de tu cocina el máximo rendimiento, poniendo el diseño a disposición de todos nuestros clientes.



*Cocinando tu proyecto*





*Unique kitchens designed for you*

*We are a young, versatile brand, eager to bring our kitchen designs to a customer who is informed and compares, but who chooses us for, the quality of our product and the flexibility of our service.*

*We are part of the Top Form Group, one of the most recognized industrial groups in the sector, specialized in kitchens, with more than 50 years of experience in the furniture component. Characterized by its continuous search for innovation, quality and sustainability of its products and processes. And that is our DNA.*

*Our main mission is the creation of unique kitchens, endowed with personality and style, designed and developed to meet the needs of our customers, developed with a careful range of materials that will get the most out of your kitchen, making the design available to all our customers.*

*Des cuisines uniques conçues pour vous*

*Nous sommes une marque jeune et polyvalente, désireuse d'apporter nos conceptions de cuisines réfléchies à un client informé et qui compare, mais qui nous choisit pour notre proximité, la qualité de notre produit et la flexibilité de notre service.*

*Nous faisons partie du groupe Top Form, l'un des groupes industriels les plus renommés du secteur, spécialisé dans les cuisines, avec plus de 50 ans d'expérience dans le secteur de l'ameublement. Il se caractérise par la recherche permanente de l'innovation, de la qualité et de la durabilité de ses produits et de ses processus. C'est notre ADN.*

*Notre mission principale est de créer des cuisines uniques, dotées de personnalité et de style, conçues et développées pour répondre aux besoins de nos clients, développées avec une gamme soignée de matériaux qui tireront le meilleur parti de votre cuisine, en mettant le design à la disposition de tous nos clients.*



# Cocina Abril

*Diseño Terra con Nogal italiano. Tirador integrado "J"*

*Apuesta por la distribución de espacios en formato isla, complementado con una mesa baja de comedor, que crea un entorno no sólo funcional, si no también estéticamente cautivador. Abril es una fusión impecable entre estilo y practicidad, que garantiza una experiencia culinaria excepcional. Destaca por la elección cuidadosa de sus materiales, los detalles como sistemas de apertura con tirador tipo "J" y la estantería integrada con el resto del mobiliario. Cada elemento ha sido pensado para brindarte una cocina que no sólo cumple con tus necesidades funcionales, sino que también crea un ambiente donde la innovación y la estética convergen para ofrecer entorno único y excepcional.*

**Colección Onix y Rubí**



*Abril Kitchen*

*Terra design with Italian walnut. Integrated "J" handle*

*Opting for the distribution of spaces in island format, complemented with a low dining table, which creates an environment that is not only functional, but also aesthetically captivating.*

*Abril is an flawless fusion of style and practicality which ensures an exceptional culinary experience. It stands out for the careful choice of materials, details such as the "J" handle opening system and the shelving integrated with the rest of the furniture.*

*Onix and Rubí Collection*

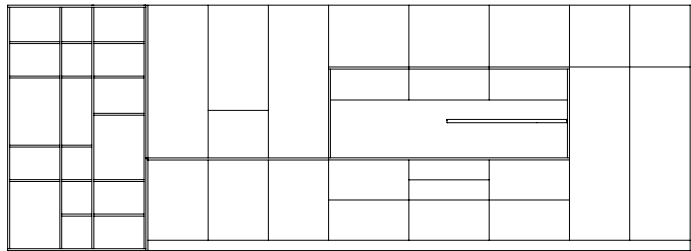
*Cuisine Abril*

*Design Terra en noyer italien. Poignée en "J" intégrée*

*La disposition en ilot, complétée par une table basse, crée un environnement non seulement fonctionnel, mais aussi esthétiquement captivant.*

*Abril est une fusion impeccable de style et de praticité, garantissant une expérience gastronomique exceptionnelle. Elle se distingue par le choix minutieux des matériaux, les détails tels que le système d'ouverture à poignée en "J" et les étagères intégrées au reste du mobilier.*

*Collection Onix et Rubí*





*Cocinando tu proyecto*





*Cocinando tu proyecto*



# Cocina Teo

*Diseño Verde Nantes y Roble nudos H02. Nuevo modelo de puerta Ródano*

*Una cocina diáfana, un espacio práctico y funcional. La integración inteligente de accesorios y electrodomésticos en cómodos armarios proporciona una experiencia y visión espacial de la estancia sin igual.*

*Sumérgete en la elegancia de esta composición, cuyo eje principal es el diseño verde Nantes realzado el tirador Ródano, para un toque moderno y sofisticado. Rompe con la monotonía con elementos atrevidos como encimeras y vitrinas en negro, y para aportar un toque natural, la madera Roble nudos H02 en decorativos.*

## **Colección Jade y Zafiro**



### *Teo Kitchen*

*Design Green Nantes and Oak knots H02.*

*New Ródano door model*

*An open Kitchen, a practical and functional space. The smart integration of accessories and appliances in practical cabinets provides an unparalleled experience and spatial vision of the room.*

*Immerse yourself in the elegance of this composition, whose main focus is the Nantes green design enhanced by the Rhone handle, for a modern and sophisticated touch. Break the monotony with bold elements such as black countertops and display cabinets, and to bring a natural touch, the wood Oak H02 knots in decoratives.*

*Jade and Zafiro Collection*

### *Cuisine Teo*

*Design Vert Nantes et Chêne noeuds H02.*

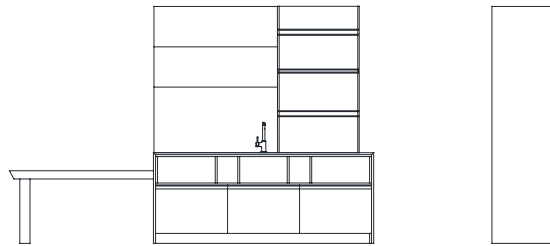
*Nouveau modèle de porte du Rhône*

*Une cuisine ouverte est un espace pratique et fonctionnel. L'intégration intelligente des accessoires et des appareils dans des armoires pratiques offre une expérience et une vision spatiale de la pièce sans pareille.*

*Plongez dans l'élégance de cette composition dont l'axe principal est le design vert Nantes rehaussé par la poignée Rhône, pour une touche moderne et sophistiquée. Brisez la monotonie avec des éléments audacieux tels que les plans de travail et les armoires en noir, et pour une touche naturelle, les nœuds en bois de chêne H02 en décor.*

*Collection Jade et Zafiro*







*Cocinando tu proyecto*





*Cocinando tu proyecto*





*Cocinando tu proyecto*



Haz de tu cocina un lugar donde la funcionalidad se encuentra con la estética, creando un espacio que refleje tu estilo de vida moderno y vanguardista. **Descubre la armonía perfecta entre la practicidad y el diseño en cada rincón de tu casa, incluida la cocina.**

*Make your kitchen a place where functionality meets aesthetics, creating a space that reflects your modern and avant-garde lifestyle. Discover the perfect harmony between practicality and design in every corner of your home, including the kitchen.*

*Faites de votre cuisine un lieu où la fonctionnalité rencontre l'esthétique, en créant un espace qui reflète votre style de vie moderne et avant-gardiste. Découvrez l'harmonie parfaite entre la praticité et le design dans tous les coins de votre maison, y compris la cuisine.*



## EQUIPAMIENTO DE INTERIOR

Interior equipment / Aménagement intérieur

### Panero-botellero extraíble

Pull-out bottle-bread basket | Panier à pain amovible



### Bandejas deslizantes

Pull-out kitchen trays | Paniers extraíbles



### Cubos de residuos

Ecological waste containers | Poubelles





**Despensa con puertas y gavetas**  
 Cabinets with doors and drawers | Garde-manger à portes et tiroirs



**Despensas laterales**  
 Side storage units | Colonne de rangement latérale

# Cocina Luca

Diseño Negro Ingo y Abeto tricapa. Puerta con sistema de apertura Push to open

Transforma tu cocina en un espacio contemporáneo y atrevido. La simplicidad y linealidad de sus formas se combinan de manera perfecta con las ondas presentes en las puertas de madera y elementos estructurales. Elegancia y practicidad de puertas sin tiradores, donde la belleza reside en la simplicidad de líneas rectas y depuradas del espacio.

El diseño negro Ingo ofrece un toque de modernidad y sofisticación, que va más allá de las expectativas convencionales. Cada detalle ha sido cuidadosamente pensado para ofrecer una estética atractiva y funcional sin esfuerzo. Descubre cómo la sencillez puede ser verdaderamente hermosa en cada rincón de tu cocina, la elección perfecta para aquellos que buscan un estilo atrevido y contemporáneo.

## Colección Ambar



### *Luca Kitchen*

*Black Ingo design and three-layer spruce. Integrated door with push opening system. Transform your kitchen into a contemporary and bold space. The simplicity and linearity of its shapes combine perfectly with the waves present in the wooden doors and structural elements. Elegance and practicality of handleless doors, where the beauty lies in the simplicity of the straight and clean lines of the space.*

*The black Ingo design offers a touch of modernity and sophistication that goes beyond conventional expectations. Every detail has been carefully thought out to deliver an attractive and functional aesthetic. Discover how simplicity can be truly beautiful in every corner of your kitchen, the perfect choice for those seeking a bold and contemporary style.*

*Ambar Collection*

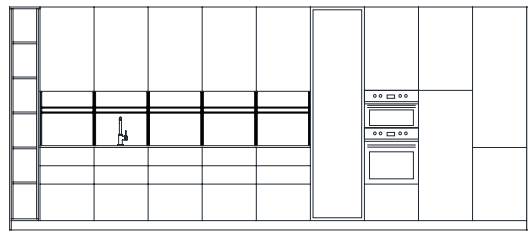
### *Cuisine Luca*

*Design Ingo noir et épice à trois couches. Porte intégrée avec système d'ouverture par poussée.*

*Transformez votre cuisine en un espace contemporain et audacieux. La simplicité et la linéarité de ses formes se combinent parfaitement avec les vagues présentes dans les portes en bois et les éléments structurels. Élégance et praticité des portes sans poignée, où la beauté réside dans la simplicité des lignes droites et épurées de l'espace.*

*Le design Ingo noir offre une touche de modernité et de sophistication qui va au-delà des attentes conventionnelles. Chaque détail a été soigneusement pensé pour offrir une esthétique attrayante et fonctionnelle sans effort. Découvrez comment la simplicité peut être vraiment belle dans tous les coins de votre cuisine, le choix parfait pour ceux qui recherchent un style audacieux et contemporain.*

*Collection Ambar*





*Cocinando tu proyecto*





*Cocinando tu proyecto*



# Cocina Paola

*Diseño Azul real y negro mate. Puerta enmarcada*

*¿Eres un apasionado de la elegancia atemporal? El estilo Art Decó, un tributo al glamur y la sofisticación de esa época dorada que nos sigue apasionando hoy.*

*La disposición en forma de L crea un espacio acogedor y funcional complementado por el lacado azul real que inyecta vitalidad y armonía al ambiente, transformando cada momento en una experiencia única dentro de tu hogar.*

*Los tiradores de madera añaden un toque lúdico a la composición aludiendo a la naturaleza y respetando la belleza general del conjunto. Además, las puertas enmarcadas, una elección clásica que nunca pasa de moda, son la opción perfecta para aquellos con los gustos más exigentes.*

## **Colección Coral**



### *Paola Kitchen*

*Royal blue and matte black design. Framed door*

*Are you passionate about timeless elegance? Art Deco style, a tribute to the glamour and sophistication of that golden age that continues to delight us today.*

*The L-shaped layout creates a cozy and functional space complemented by the real blue lacquer, which injects vitality and harmony into the environment, transforming every moment into a unique experience within your home.*

*Wood handles introduce a playful element to the design, reflecting the essence of nature while harmonizing with the overall elegance of the ensemble. In addition, framed doors, representing a timeless selection that transcends trends, present themselves as the ideal choice for those with sophisticated tastes.*

*Coral Collection*

### *Cuisine Paola*

*Design bleu royal et noir mat. Porte encastrée*

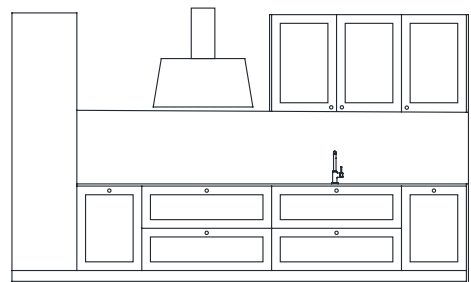
*L'élégance intemporelle vous passionne ? Le style Art déco, un hommage au glamour et à la sophistication de cet âge d'or que nous aimons encore aujourd'hui.*

*La disposition en L crée un espace confortable et fonctionnel, complété par la laque bleu real, qui insuffle vitalité et harmonie à l'ambiance, transformant chaque moment en une expérience unique dans votre maison.*

*Les poignées en bois ajoutent une touche ludique à la composition, faisant référence à la nature et respectant la beauté de l'ensemble. En outre, les portes à cadre, un choix classique qui ne se démode jamais, sont le choix parfait pour ceux qui ont les goûts les plus exigeants.*

*Collection Coral*







*Cocinando tu proyecto*





*Cocinando tu proyecto*



Cada detalle ha sido cuidadosamente seleccionado para fusionar la estética retro con la funcionalidad moderna, creando así una cocina que cautiva a los amantes del estilo y la elegancia clásica. **¡Descubre el encanto atemporal de esta cocina y haz de tu espacio culinario un viaje fascinante a través del tiempo!**

*Every detail has been carefully selected to merge retro aesthetics with modern functionality, creating a kitchen that captivates lovers of style and classic elegance. Discover the timeless charm of this kitchen and make your culinary space a fascinating journey through time!*

Chaque détail a été soigneusement sélectionné pour fusionner l'esthétique rétro avec la fonctionnalité moderne, créant ainsi une cuisine qui captivera les amateurs de style et d'élégance classique. Découvrez le charme intemporel de cette cuisine et faites de votre espace culinaire un fascinant voyage dans le temps !



# Cocina Aitana

*Diseño Roble aneto y Gris oscuro mate. Puerta con sistema de apertura gola negro*

*La fusión armoniosa de madera natural y el gris oscuro mate define un espacio que equilibra la calidez y la modernidad. El tirador gola negro no solo aporta elegancia, sino que también garantiza una apertura suave y un mantenimiento sin complicaciones aportando continuidad a la estancia.*

*Cada detalle ha sido cuidadosamente considerado para crear un ambiente acogedor y práctico. Las columnas enmarcan la zona de trabajo, proporcionando una sensación de orden y eficiencia. La isla central se convierte en el corazón de la cocina, equipada con una vitrocerámica y una campana extractora integrada en la encimera, permitiéndote cocinar mientras interactúas con tus invitados.*

*Este diseño no solo es estéticamente atractivo, sino que también redefine la experiencia culinaria. Desde la facilidad de limpieza hasta la apertura sin esfuerzo de las puertas, cada aspecto ha sido diseñado para ofrecer un espacio de cocina que combina estilo, comodidad y funcionalidad de manera excepcional.*

## **Colección Rubi y Onix**



### *Aitana kitchen*

*Oak aneto and matte dark gray design. Integrated door with black aluminum gola.*

*The harmonious fusion of natural wood and matte dark gray defines a space that balances warmth and modernity. The black gola handle not only adds elegance, but also ensures smooth opening and easy maintenance, bringing continuity to the room.*

*Every detail has been carefully considered to create a welcoming and practical environment. Columns define the work area, providing a sense of order and efficiency. The central island becomes the heart of the kitchen, equipped with a ceramic hob and extractor hood integrated into the worktop, allowing you to cook while interacting with your guests.*

*Ruby and Onix Collection*

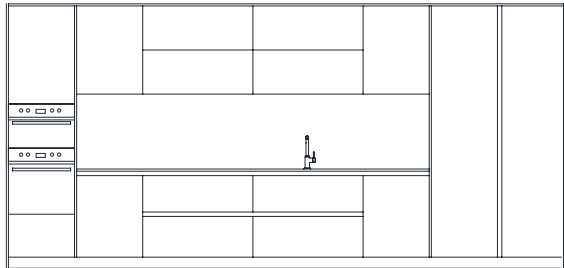
### *Cuisine Aitana*

*Design Chêne aneto et gris foncé mat. Porte intégrée avec bord en aluminium noir*

*La fusion harmonieuse du bois naturel et du gris foncé mat définit un espace qui allie chaleur et modernité. La poignée en gola noir n'ajoute pas seulement de l'élégance, mais assure également une ouverture en douceur et un entretien sans souci, apportant une continuité à la pièce.*

*Chaque détail a été soigneusement étudié pour créer une ambiance accueillante et pratique. Des colonnes encadrent l'espace de travail, apportant un sentiment d'ordre et d'efficacité. L'îlot central devient le cœur de la cuisine, équipé d'une plaque de cuisson en céramique et d'une hotte aspirante intégrée au plan de travail, ce qui vous permet de cuisiner tout en interagissant avec vos invités.*

*Collection Rubis et Onix*





*Cocinando tu proyecto*







*Cocinando tu proyecto*

*Descubre la excelencia en el arte culinario con nuestra cocina, donde cada detalle cuenta y cada momento se transforma en una experiencia única.*

*Discover excellence in the culinary art with our cuisine, where every detail counts and every moment becomes a unique experience.*

*Découvrez l'excellence de l'art culinaire avec notre cuisine, où chaque détail compte et où chaque moment devient une expérience unique.*



# Cocina Bosco

*Diseño Nogal N6 y Coral marengo. Puerta con sistema de apertura gola negro*

*Déjate cautivar por la elegancia funcional, un tributo al estilo racionalista que combina la escasa ornamentación con la máxima practicidad. Cada elemento ha sido diseñado con un propósito claro: facilitar tus tareas diarias con un toque de simplicidad y eficiencia.*

*Una sencilla estantería enmarca la escena, fusionándose armoniosamente con el conjunto. Los colores de la madera oscura, reminiscentes de la época de los años 70, se entrelazan magistralmente con el lacado gris, creando una estética que inspira y evoca la belleza de décadas pasadas.*

*Esta cocina no solo es un espacio culinario, sino una obra maestra de funcionalidad y estilo. Cada detalle resuena con la estética del racionalismo, recordándonos la importancia de la belleza en la simplicidad. Descubre la armonía perfecta entre diseño atemporal y practicidad moderna con nuestro mobiliario de cocina, donde cada rincón es una expresión de belleza y eficiencia.*

## **Colección Zafiro y Coral**



### *Bosco Kitchen*

*Walnut N6 and Charcoal Coral design. Integrated door with black aluminum rim.*

*Let yourself be captivated by functional elegance, a tribute to the rationalist style that combines sparse decoration with maximum practicality. Each element has been designed with a clear purpose: to facilitate your daily tasks with a touch of simplicity and efficiency. A simple bookshelf frames the scene, blending harmoniously with the whole. The dark wood colors, reminiscent of the 1970s era, intertwine masterfully with the gray lacquer, creating an aesthetic that inspires and evokes the beauty of past decades.*

*This kitchen is not only a culinary space, but a masterpiece of functionality and style. Every detail resonates with the aesthetics of rationalism, reminding us of the importance of beauty in simplicity. Discover the perfect harmony between timeless design and modern practicality with our kitchen furniture, where every corner is an expression of beauty and efficiency.*

*Sapphire and Coral Collection*

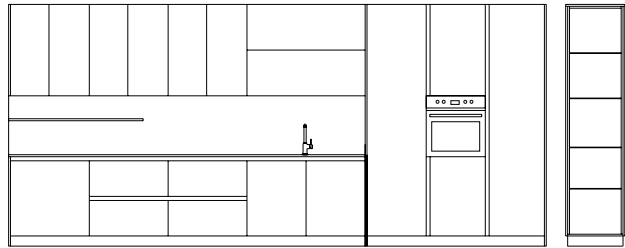
### *Cuisine Bosco*

*Design Walnut N6 et Charcoal Coral. Porte intégrée avec bord en aluminium noir*

*Laissez-vous séduire par l'élégance fonctionnelle, un hommage au style rationaliste qui allie une ornementation sobre à une praticité maximale. Chaque élément a été conçu dans un but précis : faciliter vos tâches quotidiennes avec une touche de simplicité et d'efficacité. Une simple étagère encadre la scène et s'intègre harmonieusement à l'ensemble. Les couleurs sombres du bois, qui rappellent l'époque des années 1970, se mêlent magistralement à la laque grise, créant une esthétique qui inspire et évoque la beauté des décennies passées.*

*Cette cuisine n'est pas seulement un espace culinaire, mais un chef-d'œuvre de fonctionnalité et de style. Chaque détail résonne avec l'esthétique du rationalisme, nous rappelant l'importance de la beauté dans la simplicité. Découvrez l'harmonie parfaite entre le design intemporel et la praticité moderne avec nos meubles de cuisine, où chaque coin est une expression de beauté et d'efficacité.*

*Collection Saphir et Corail*





*Cocinando tu proyecto*





*Cocinando tu proyecto*





La simplicidad de un accesorio interior puede desencadenar una transformación significativa en nuestra metodología de trabajo, demostrando que la atención a los detalles y la eficaz disposición de elementos, pueden optimizar drásticamente la funcionalidad y la espacialidad en la cocina.

*The simplicity of an interior accessory can unleash a significant transformation in our work methodology, demonstrating that attention to detail and effective arrangement of elements can drastically optimize functionality and space in the kitchen.*

*La simplicité d'un accessoire d'intérieur peut déclencher une transformation significative de notre méthodologie de travail, démontrant que l'attention portée aux détails et l'agencement efficace des éléments peuvent optimiser radicalement la fonctionnalité et la spatialité dans la cuisine.*

# ORGANIZADORES DE CAJONES Y CACEROLEROS

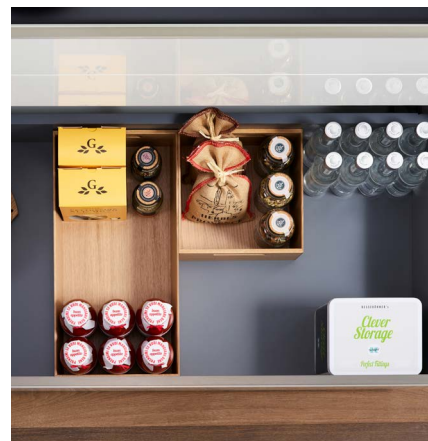
Drawer Organizers and Pot and Pan Drawers / Organiseurs de tiroirs et de casseroles



**Cubertero LINIQ NEGRO /** Cutlery tray LINIQ NEGRO/ Range-couverts LINIQ NEGRO



**Cubertero LINIQ ROBLE /** Cutlery tray LINIQ ROBLE/ Range-couverts LINIQ ROBLE





**Cubertero AMBIA-LINE ANTRACITA /** Cutlery tray AMBIA-LINE AN-  
TRACITA / Range-couverts AMBIA-LINE ANTRACITA

# Un compromiso de calidad y medio ambiente avalado por Certificaciones Europeas

La firma desde sus orígenes ha creído firmemente que la calidad y competitividad de un producto nace de controles eficientes, la aplicación de nuevas tecnologías y la apuesta por el desarrollo continuo en todo el ciclo de fabricación. Por ello cuidamos hasta el último detalle los aspectos relativos a calidad y respeto del medio ambiente.

En sintonía con nuestra responsabilidad medioambiental, nos esforzamos por minimizar nuestro impacto ecológico en cada etapa del ciclo de vida de nuestros productos. Desde la selección de materiales hasta los procesos de fabricación, consideramos el respeto por el medio ambiente como un elemento esencial. La sostenibilidad no es solo una tendencia para nosotros, sino un compromiso arraigado en nuestra visión empresarial.

*A commitment to quality backed by European Certifications.*

*Since its origins, the company has firmly believed that the quality and competitiveness of a product stems from efficient controls, the application of new technologies and a commitment to continuous development throughout the manufacturing cycle. That is why we take care of every last detail related quality and respect for the environment.*

*In line with our environmental responsibility, we strive to minimize our ecological impact at every stage of our products' life cycle. From the selection of materials to the manufacturing processes, we consider environmental friendliness as an essential element. Sustainability is not just a trend for us, but a commitment rooted in our corporate vision.*

*Un engagement de qualité garanti par des certifications européennes.*

*Depuis ses origines, l'entreprise croit fermement que la qualité et la compétitivité d'un produit découlent de contrôles efficaces, de l'application de nouvelles technologies et d'un engagement de développement continu tout au long du cycle de fabrication. C'est pourquoi nous veillons à tous les détails liés à la qualité et au respect de l'environnement.*

*En accord avec notre responsabilité environnementale, nous nous efforçons de minimiser notre impact écologique à chaque étape du cycle de vie de nos produits. De la sélection des matériaux aux processus de fabrication, nous considérons le respect de l'environnement comme un élément essentiel. Pour nous, le développement durable n'est pas une simple tendance, mais un engagement ancré dans notre vision d'entreprise.*

**AMC**  
sociedad de Mobiliario de Cocina







[www.diomococinas.com](http://www.diomococinas.com)



**diomo**  
BY **TOP FORM**  
GROUP